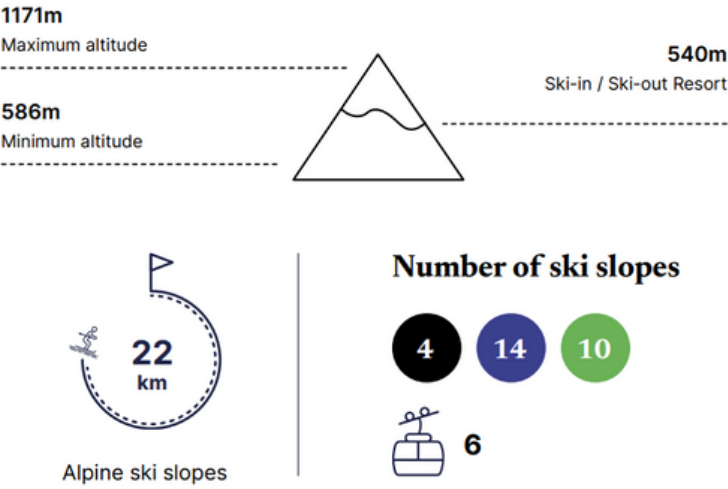
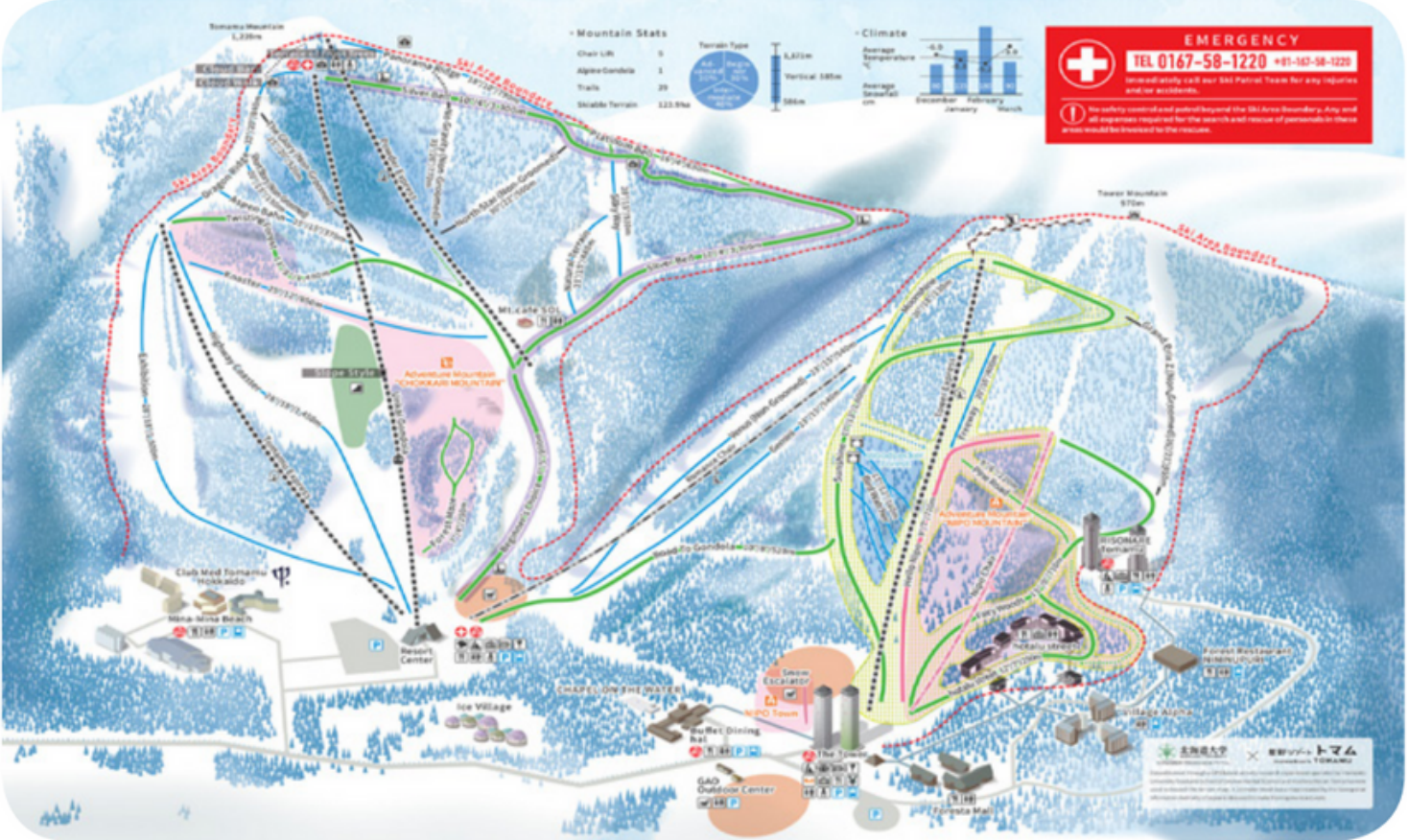




Ski Area Map

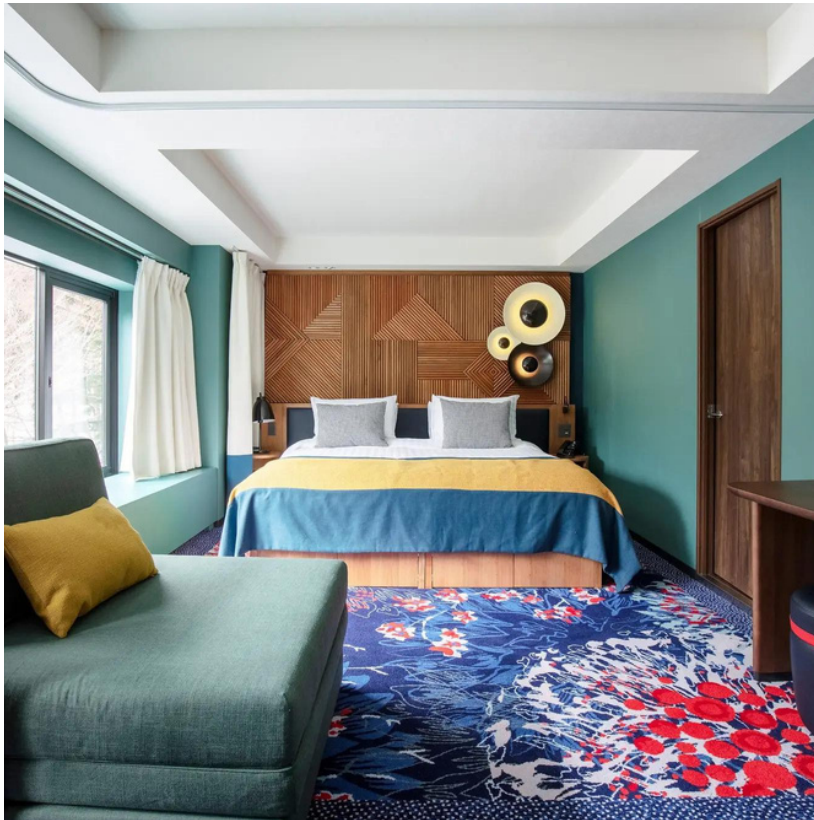




Family Superior Room

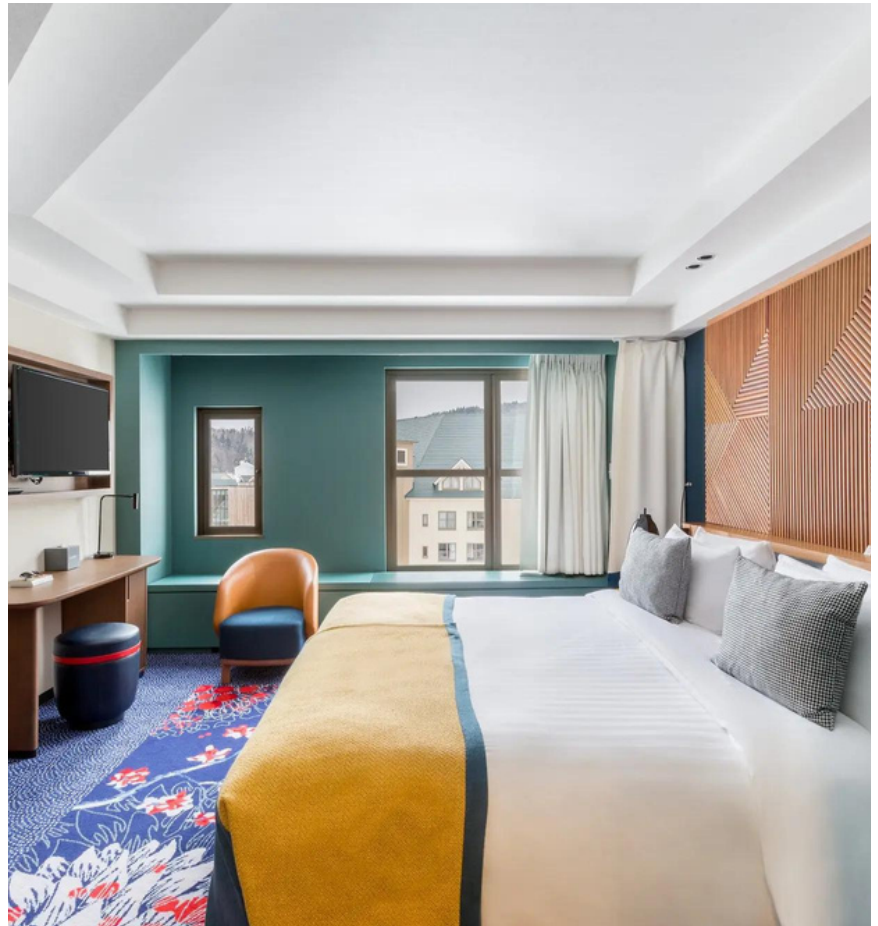
: View Mountain

(Roomsize 38 m²
| 4 Adults)



Superior Room

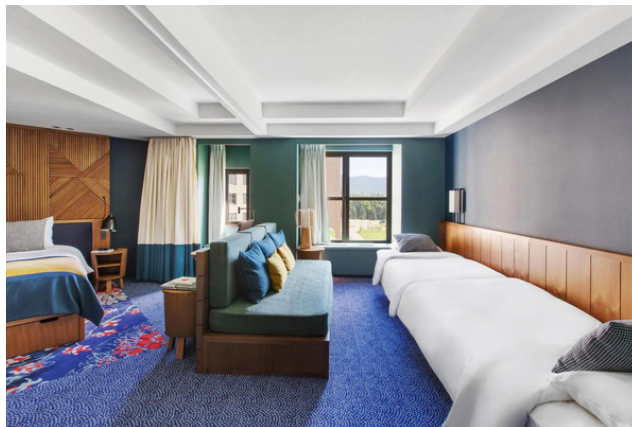
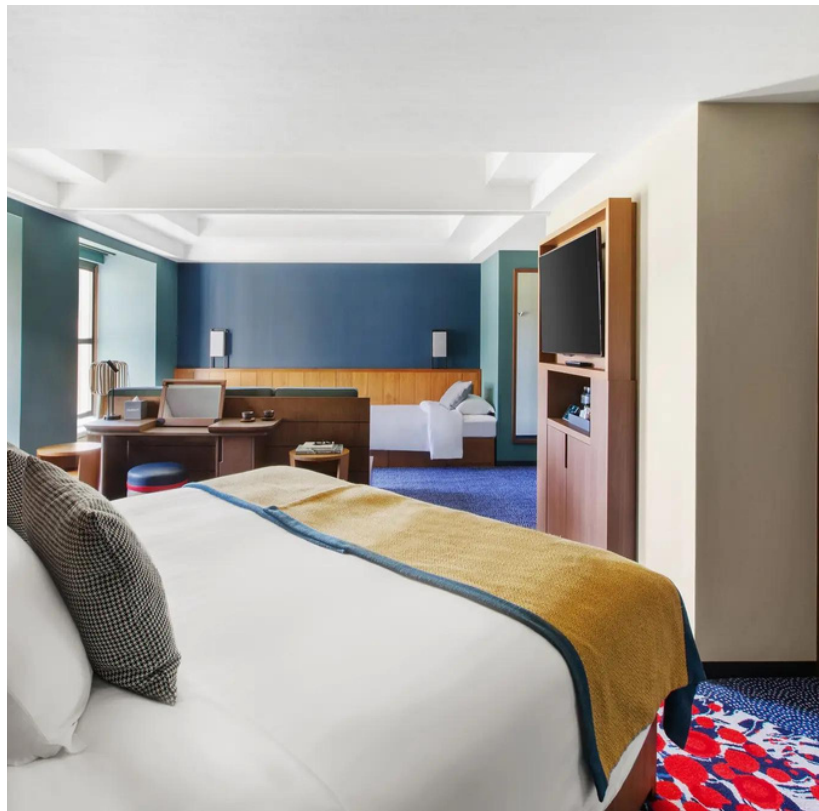
(Roomsize 38 m² | 2 Adults)





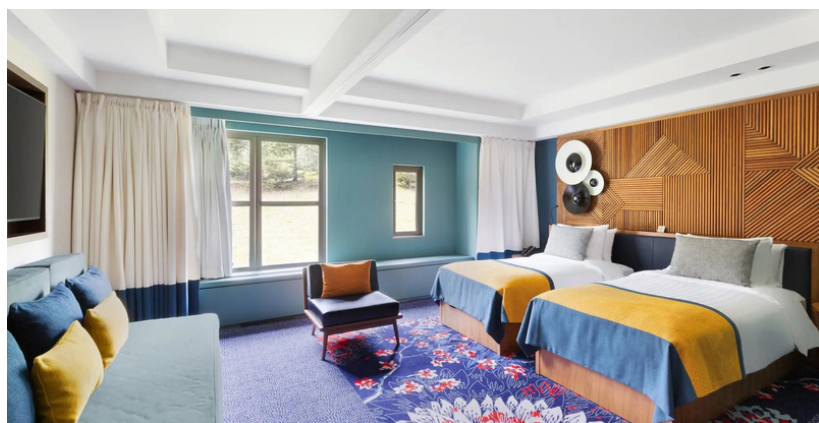
Master Family Superior Room

(Roomsize 64 – 71 m²
| 5 Adults)



Junior Family Superior Room

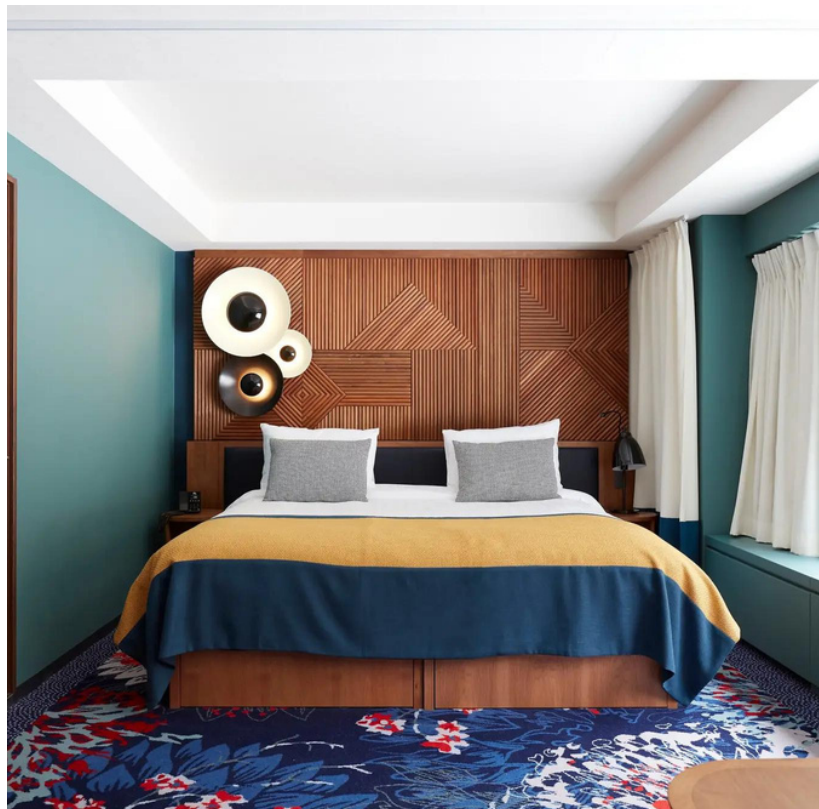
(Roomsize 42 m²
| 3 Adults)





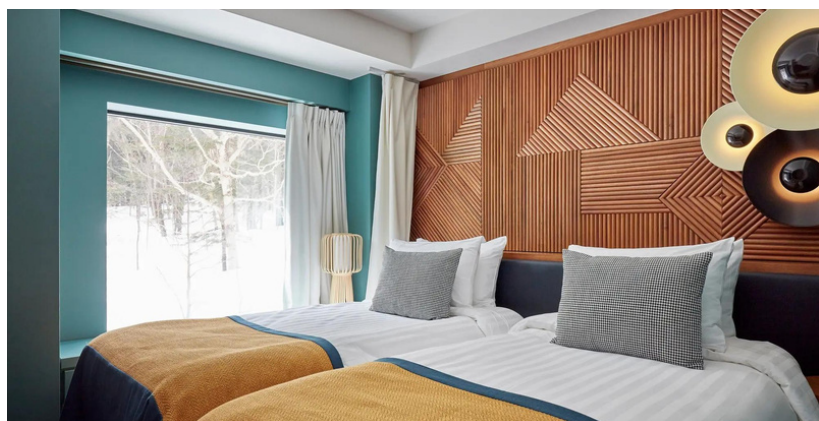
Deluxe Room – Forest View

(Roomsize 38 m² | 3 Adults)



Family Suite

(Roomsize 55 m² | 5 Adults)





Master Family Suite

: Duplex

(Roomsize 72 m² | 5 Adults)



Swimming Pool Area





Restaurant

Itara

Main restaurant

Open all day long

Savour a variety of international and Japanese delights, including the freshest fish, from our main buffet restaurant. With 4 distinct spaces, each inspired by Hokkaido regions.



Haku

Hokkaido Resort speciality restaurant, prepares this beef Japanese delicacy to perfection paired with a selection of delicious side dishes to complement. Open for dinner, enjoy an authentic dining experience

**** ตัวเลือกเมนูพื้นฐานรวมอยู่ในแพ็คเกจแบบรวมทุกอย่างแล้ว
ตัวเลือกเมนูพรีเมียมมีค่าใช้จ่ายเพิ่มเติม (จองล่วงหน้า)**

**(วันและเวลาเปิดให้บริการอาจมีการเปลี่ยนแปลงในรีสอร์ท โปรด
ตรวจสอบกับทีมงานรีสอร์ทในสถานที่)**



Bars

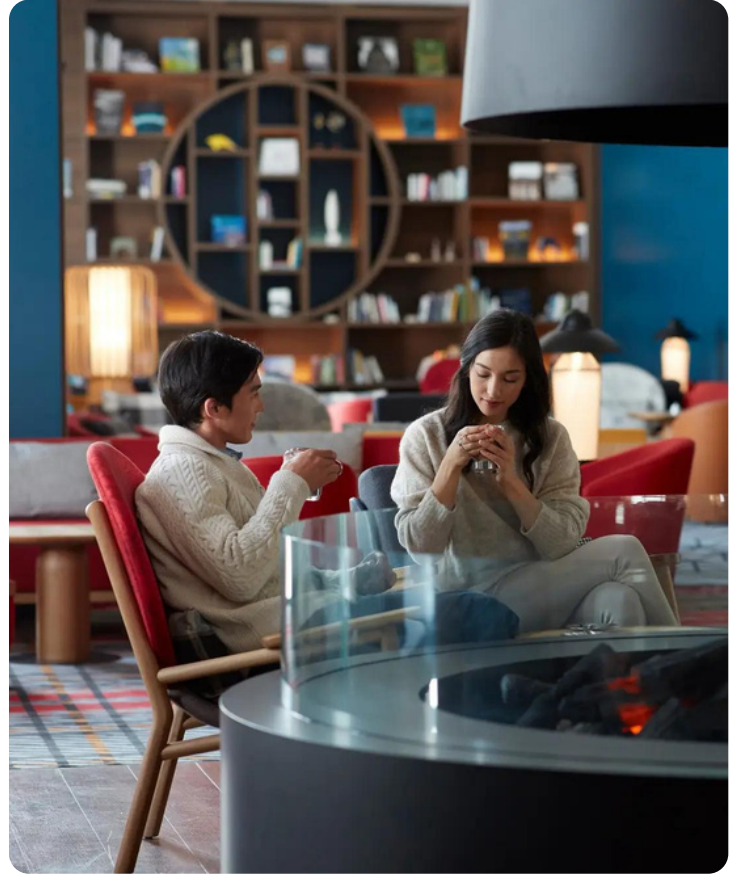


Unkai bar

Main Bar

- Wine
- beer
- cocktail
- Mocktail
- Juice
- coffee
- Softdrink

** อายุขั้นต่ำในการดื่มในญี่ปุ่นคือ 20 ปี



The Nest Bar

Settle into cosy seating with cocktail tables or at the bar and enjoy a "A la Carte" selection of small bites at The Nest. Guests can also take part in the bar's immersion into some of the best local whiskies and sakes. Poured by a knowledgeable bartender

** มีค่าใช้จ่ายเพิ่มเติม



Activities & More



Snowboard



Ski



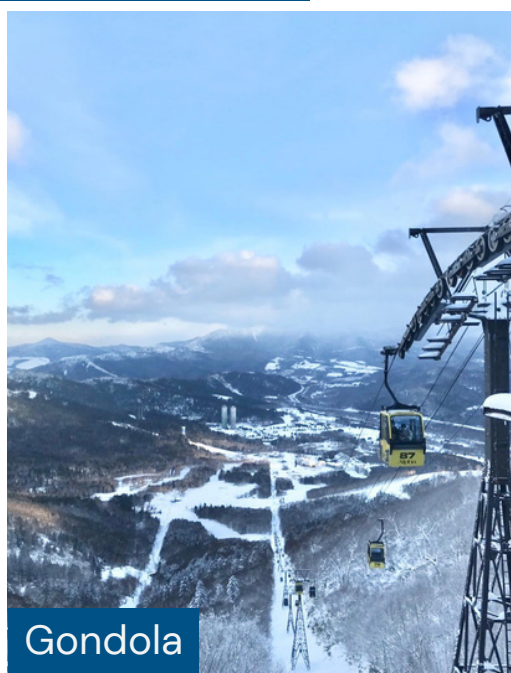
Mini Club



Outdoor Kirin-no yu hotspring



Ski Lift



Gondola



**** Ice Village จะเปิดให้บริการ 10 ธันวาคม - 31 มีนาคม 2567 เวลาเปิดเข้าชม 17.00 – 22.00 น.
(ค่าเข้าชมประมาณ 600 บาท)**